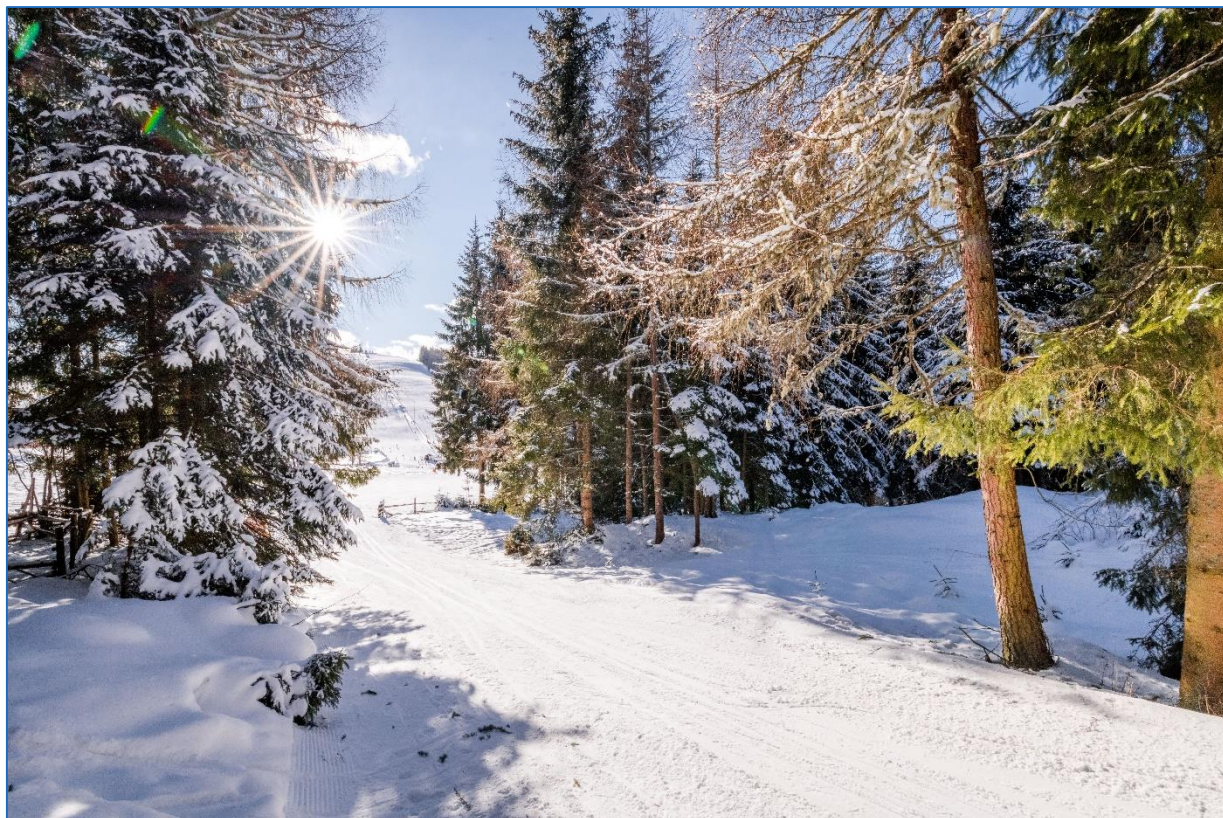


Gästepost der Region Mittelkärnten

KÄRNTEN
Mittelkärnten



© Michael Stabentheiner

21. Jänner bis 03. Februar 2026

HERZLICH Willkommen ...

... in der Region Mittelhärrnten!



Mittelkärnten
entdecken ...



Slow Food
Erlebnisse buchen ...



Mittelkärnten
erfahren ...



Mittelkärnten
erleben ...



HERZLICH Willkommen ...

... in der Region Mittelhärrnten!

Unterkunft buchen ...



Wanderungen buchen ...



Mittelhärnten schmecken ...



Wir wünschen Ihnen
einen erholsamen
und erlebnisreichen
Urlaub in der
Region
Mittelhärnten!

SCHIGEBIET FLATTNITZ



Flattnitz © Elias Jerusalem

Winterwanderweg

Schitouren

Langlaufen

Schifahren:

bis zum 8. Dezember täglich, dann gibt es fährt am Wochenende und ab dem 20. Dezember bis zum 6. Januar 2026 ist der Schlepplift Isopp durchgehend in Betrieb.

Infos unter:

www.bergfex.at/flattnitz/

**für
Familien**

**Flattnitz
9346 Glödnitz**

Vergnügen pur!

WINTERPASS AUF DER SIMONHÖHE



Simonhöhe © Michael Stabentheiner

Pistenvergnügen pur
Nachtschilaf
Action für Kids
Rodelvergnügen pur
Schiverleih

www.simonhoehe.at/simonhoehe-winter/
office@simonhoehe.at

Tel: +43 664 3514642

Simonhöhe 30
9554 St. Urban

**Schnee-
garantie**

Simonhöhe

Vergnügen pur!

WINTERSONNE AUF DER SAUALPE



© Michael Stabentheiner



Kostenlos
mit der
Wörthersee
Plus Card

Sanfte Kuppen, leicht erreichbare Gipfel, ein unglaublicher Ausblick ins Kärntner Land und eine einzigartige Landschaft machen die Saualpe zu etwas ganz Besonderem für Schneeschuhwanderer und Genießer. Bei der urigen Steinerhütte startet die geführte Tour auf den Großen Sauofen. Bei Kaffee und Tee genießen Sie die warme Wintersonne und den einzigartigen Blick ins Tal und die Kärntner Bergwelt.

Treffpunkt

10 Uhr bei der Steiner Hütte, St. Oswald 57, 9372 St. Oswald

Anmeldung

Anmeldung erforderlich bis zum Vortag 12 Uhr

Tel. + 43 4212 45608

info@mittelkaernten.at

Sollte Ihnen was dazwischen kommen, bitte sagen Sie Ihre Teilnahme ab

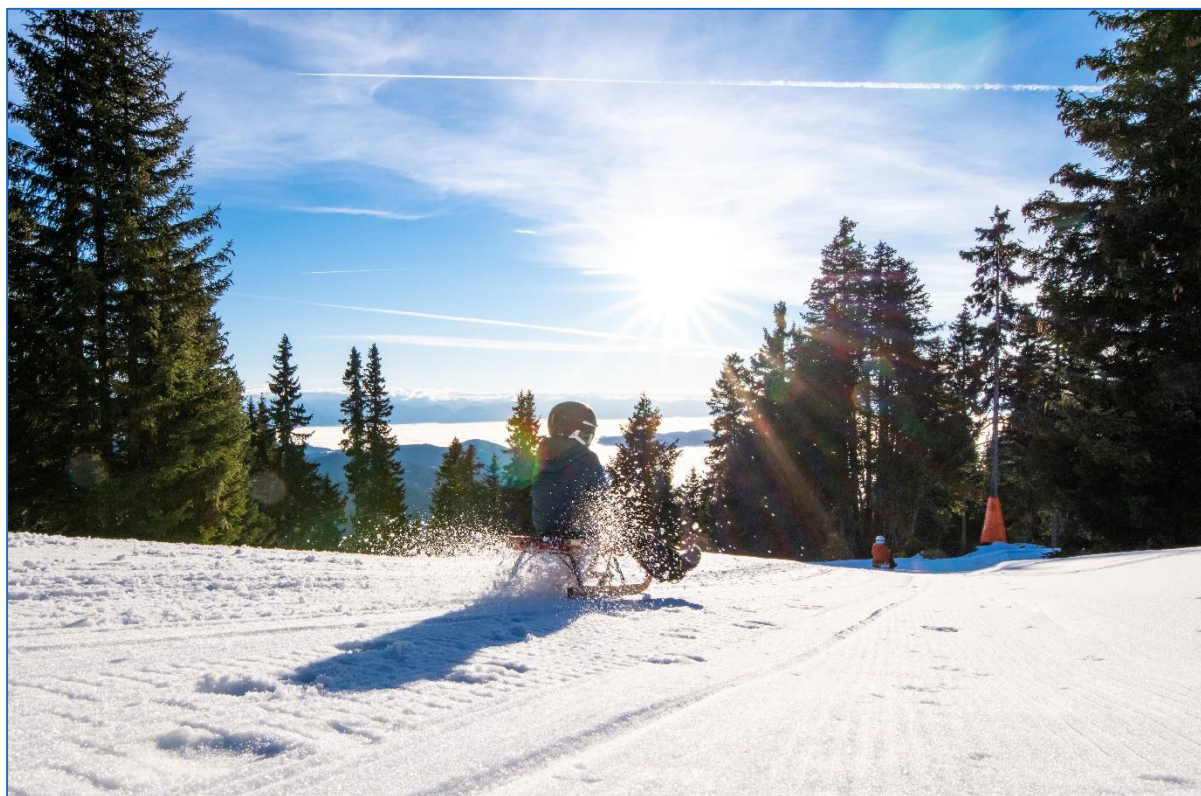
**24. & 28.
Jänner
10 Uhr**

Steiner Hütte

Erwachsene

€ 10,-

SCHIGEBIET EBERSTEIN/SAUALPE



Eberstein/Saualpe © Michael Stabentheiner

Panoramaschigebiet mit traumhaften Blick über halb Kärnten

Ideal zum Schifahren für Familien mit Kindern

Ideal zum Schitouren gehen

Ideal für Ausflüge mit den Schneeschuhen

Ideal für Bergautrodelfans

Schneetelefon:

+43 664 75006011

+43 664 4102014

Anmeldung
zum
Nachtrodeln!

Eberstein/Saualpe

Vergnügen pur!

CRAIGHER CHOCOLAT

...reise auf den Spuren der Kakaobohnen bis hin zur handgefertigten Craigher Schokolade



Kosten

Erwachsener – 18,30€

mit Wörthersee + Card 15,30€

Kinder 5-12 Jahren – 13,30€

mit Wörthersee + Card 11,30€

Kinder unter 5 Jahren – Gratis



Öffnungszeiten

Montag -Samstag 9:00 – 17:00
Uhr

Sonntags: 10:00 – 17:00 Uhr

Kontakt

Tel.: + 43 4268 22 95

E-Mail: office@craigher.at

Der Besuch der Schokolade Erlebnis-Welt ist ein absolut sinnliches Erlebnis, mitten am Hauptplatz von Friesach. Es ist eine Reise durch die faszinierend aufbereitete Erlebnisausstellung, auf den Spuren der Kakaobohne und der Welt der kostbaren Schokolade. Sie erfahren Wissenswertes von der Entdeckung zu Zeiten der Maya und Azteken, über Anbauggebiete bis hin zur Veredelung in der erstklassigen Schaumanufaktur der Familie Craigher. Viele Verkostungsstationen, die spannende mediale Aufbereitung mit Filmen lässt Sie erleben, wie in aufwendiger, leidenschaftlicher Handarbeit die köstlichen Craigher-Schokoladen entstehen.

ganzjährig

Schokoladenmanufaktur
Craigher
Hauptplatz 3, 9360 Friesach

kostenpflichtig!

GEMEINDESCHIRENNEN AUF DER HOCHRINDL



SA 31.01.2026 HOCHRINDL HANS EISNER GEDENKSKIRENNEN

STRASSBURGER STADTMEISTERSCHAFT MIT GÄSTEKLASSENWERTUNG START: 10:00 UHR

Kein Nenngeld – ermäßigte Liftkarten
Startnummernausgabe ab 8:30 Uhr – Zirbenlift
Siegerehrung ca. 13:00 Uhr Talstation

Voranmeldung erbeten:

Tel. 04266 2236-13 E-mail strassburg@ktn.gde.at

Anmeldung vor Ort bis 9:30 Uhr möglich.

Bitte um zahlreiche Teilnahme!

Für Unfälle wird keine Haftung übernommen!

**OPTIONAL BUSTRANSFER
€ 10,- AB HAUPTPLATZ**

STRASSBURG 8 Uhr

RÜCKFAHRT CA. 17 Uhr
ANMELDUNG BIS 28.1.2026
LIMITIERTE PLÄTZE

**KLEINER AUSSCHANK UND
IMBISS VOR ORT**

HELMPFLICHT

STARTBERECHTIGT

KINDER, SCHÜLER, JUGEND
UND ALTERSKLASSEN

AUSKÜNFTE:

GR SIMONE WACHERNIG
TEL. 0676 9348626
GEMEINDEMITARBEITERIN
ELISABETH SABITZER
Tel. 04266 2236-13

**ES WIRD WIEDER
„RASANT LUSTIG“**



**STADTGEMEINDE
STRASSBURG**

Hauptplatz 1
9341 Strassburg
04266 2236
www.strassburg.at



31. Jänner

Hochrindl

Voranmeldung!

AUKTION

Niclas Arnter
Bernd Arker
Marlene Bähr
Wilhelm Bähr
Arnold Berger
Roberto da Gama
Romana Egarter

Wolfgang Strasske
Karin Thomschütz
Christoph Wöhring
Walter Zargnelt
Beatrix S. Zygarowksi

Kunstauktion by Artvitus

Freitag, 16. Jänner 2026, 19 Uhr
Vorausgabe im Rahmenforum mit
Kunst, Werk & Musik

Eintritt frei

Auktion

Donnerstag, 28. Jänner 2026, 19 Uhr
Auktion im Kunsthof Fuchspalast
Hier gibt's viel zu bestaunen


<https://artvitus.com>

Ein Projekt des
Club 47 St. Veit/Glan
Gemeinsam. Kreativ. Helfen.

2025/26
VI

ART
VITUS

Art & Kunstwerke werden im Rahmen der Auktion im Kunsthof Fuchspalast, 1040 Wien, 19. Jänner 2026, 19 Uhr, versteigert. © Artvitus, 2025.



29. Jänner
19 Uhr

Kunsthof Fuchspalast

Eintritt frei!

DIE SPORT UND KULTURHALLE EBERSTEIN



WINTERSAISON 2025/26

30. November 2025 bis 22. Februar 2026

Eiszeiten Publikum

Freitag, Samstag und Sonntag 14:00 - 18:00 Uhr
Disco-Musik



Eiszeiten Schulklassen (GRATIS)

Montag bis Donnerstag 8:00 - 16:00 Uhr

Freitag 8:00 - 13:30 Uhr

Eislaufen für Schulklassen

reservieren unter www.etermin.net/Eislaufen-Eberstein



Eiszeiten Publikum

in den Weihnachtsferien

täglich 14:00 - 18:00 Uhr

24.12.2025 10:00 - 14:00 Uhr

26. und 27.12 sowie 3.1. wegen Eisstockturnieren kein
Eislaufbetrieb



PREISLISTE (Publikumslauf)

Erwachsene: € 5,00

Kinder + Jugendliche (5-18J): € 3,00

Schlittschuh-Verleih: € 4,00 plus Pfand oder € 20,00

Schlittschuh schleifen: € 6,00

Anmeldung & Reservierungen unter

www.eisstocksportverein-eberstein.at

Telefon und E-Mail:

Stelzer Uwe: 0676 / 702 47 47 oder veberstein@gmail.com

www.eberstein.at | www.die-halle.at

Saison 2025/26

Die Halle in Eberstein

geschliffene
Kufen!

GEMEINDESCHIRENNEN AUF DER HOCHRINDL



Gemeinde St. Georgen am Längsee



Schi & Snowboard

Gemeindemeisterschaft



Sonntag, 01. Februar 2026
auf der Hochrindl



Beginn:	ab 8.30h	Startnummernausgabe
Start:	10.30h	
Bewerb:	Riesentorlauf – 1 Durchgang	
Teilnehmer:	Gemeindebürger, Vereinsmitglieder, Firmenbeschäftigte sowie Gäste.	
Wertung:	Einzelwertung, Teamwertung - 3 schnellsten werden gewertet (Schi od. Snowboard)	
Nennungsschluss:	Mittwoch, 28. Jänner 19 Uhr Nachnennung + € 3.- pro Teilnehmer	
Nenngeld:	Kinder & Jugend	€ 5.-
	Erwachsene	€ 8.-
	(Ermäßigung auf Schikarten)	
Nennung:	Michaela Madrian	04213/4100 – 11
	Erwin Pobaschnig	0676/5509607



Für die Verpflegung sorgt der EHC Launsdorf!

Siegerehrung: 18 Uhr im Kulturhaus

Für Unfälle jeglicher Art, auch an dritte Personen wird keine Haftung übernommen.

Auf zahlreiche Teilnahme, freut sich das Organisationsteam

Erwin Pobaschnig – Andre Waczaunek

Bgm. Wolfgang Grilz

ALPAKA – SPAZIERGÄNGE IM FEBRUAR

Alpaka-Spaziergänge im Februar 2026 am Lamahof Marbauer

Der Februar wird flauschig!

Genieße entspannte Alpaka-Spaziergänge in der Natur und erlebe besondere Momente mit unseren sanften Tieren ❤️

🎓✨ ZEUGNIS-SPECIAL - unser Highlight im Februar!

Als Geschenk zum Zeugnis gilt den ganzen Februar:

📅 Alle Schüler von 0-16 Jahren besuchen den Lamahof GRATIS!

📅 Wann?

👉 Ganzer Februar 2026

📍 Wo?

👉 Lamahof Marbauer

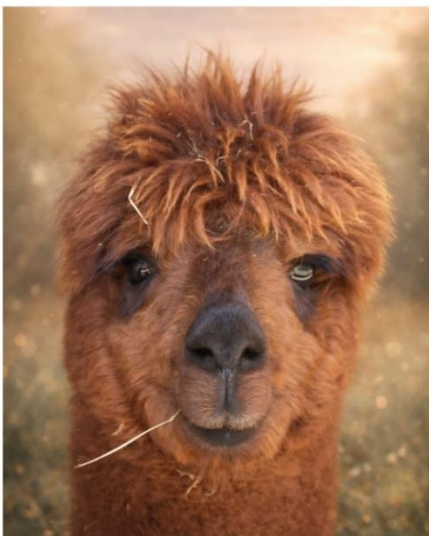
📞 Wichtig:

➡ Nur mit telefonischer Voranmeldung möglich

☎ 0676 3351755



Ein perfekter
Ausflug für
Familien,
Kinder &
Tierliebhaber 🐾



Februar

Lamahof Marbauer

Voranmeldung!

ERLEBNIS STIFT ST. GEORGEN – FÜHRUNG



Führungszeiten

jeden Freitag um 10 Uhr ab
18.01.

Dauer

45 Minuten

Adresse

Stift St. Georgen
Schlossallee 6
9313 St. Georgen/Längsee
+43 4213 2046
rezeption@stift-stgeorgen.at
www.stift-stgeorgen.at

Kosten

€ 7,50 statt € 10,-

Voranmeldung

bis 10 Uhr des Vortages



Kommen Sie in den Genuss der berühmten Stiftsführung von Stiftspfarrer DDr. Stromberger. Im Hotelshop finden Sie herrliche Mitbringsel und der Vormittag lässt sich mit einem Kaffee & Kuchen im Restaurant wunderbar verbinden.

**jeden Freitag
ab 18.01.**

**mit Wörthersee Plus Card
ERMÄSSIGT**

Voranmeldung

BRAUEREIFÜHRUNG HIRT

Treffpunkt

15.00 Uhr
Hirter Bierathek



Termin

Samstag,
24. Jänner um 15 Uhr

Anmeldung erforderlich!

Tel.: +43 4268 2050 – 360

E-Mail: fuehrung@hirterbier.at

Kosten

Mit der Wörthersee Plus Card
€ 12,10 pro Person

Ohne Wörthersee Plus Card
€ 14,90 pro Person

Der Kostenbeitrag beinhaltet ein
„Probier-Schachterl“ mit 2
Kostproben der Hirter
Bierspezialitäten.



© Privatbrauerei Hirt

Erlebe echte Braukunst in Hirt

Sie wollten schon immer wissen, wie
Ihr Lieblingsbier gebraut wird?

Dann tauchen Sie ein in über 755
Jahre gelebte Braukunst.

Machen Sie eine Reise durch die
Hirter Geschichte und werfen Sie bei
einer Brauereiführungen einen Blick
hinter die Kulissen.



**Termin im
Jänner
15 Uhr**

mit Wörthersee Plus Card
ERMÄSSIGT

**Anmeldung
erforderlich!**

EISHALLE ALTHOFEN



© Stadtgemeinde
Althofen

Öffnungszeiten:

<https://althofen.gv.at/buergerservice/freizeitanlage-stadthalle>

Adresse:

Eissporthalle Althofen
Silberegger Straße 17
9330 Althofen
+ 43 660 6333794
althofen.freizeitanlage@ktn.gd
e.at

Eintritt

Erwachsene: €1,40,- statt €2,-
Kinder: €0,70,- statt €1,-

Unabhängig von jedem Wetter können Sie in der Eissporthalle Althofen ihre Eislaufstunden drehen. Die bestens präparierte Eisfläche bietet viel Raum.

In den
Winter-
monaten

mit Wörthersee Plus Card
ERMÄSSIGT

Eintritt!

AUSSTELLUNG

AUSSTELLUNG



FOTOLANDESMEISTERSCHAFT 2025

VERNISSAGE

Freitag, den 24. Oktober 2025

um 18:00 Uhr

im Gemeindeamt St. Georgen am Längsee

Hauptstraße 24 - 9314 Launsdorf



Ausstellungsdauer:

24. Oktober 2025 - März 2026

Öffnungszeiten:

Mo-Fr 08.00 - 12.00 Uhr

Zusätzlich: Mo 13.30 - 15.30 Uhr

ÖVF ÖSTERREICHISCHER VERBAND
DER FOTOGRAFIE
Landesverband Kärnten

Foto: Ing. Andreas Schneberger „Wörthersee Sunset“



St. Georgen am Längsee

LAND KÄRNTEN
Kunst und Kultur

Für den Inhalt verantwortlich: ÖVF Landesverband Kärnten, ZVR: 40199030; vertreten durch den LUV Dr. Stefan Radl, Orlitzschg. 19, 9500 Orlitzsch, stefanradl@gmail.com

bis März 2026

Gemeindeamt St. Georgen

Eintritt frei!

KOGLER'S ERLEBNISWELT DES PFEFFERS

Treffpunkt

Kogler's Erlebniswelt des Pfeffers

Öffnungszeiten

Richten sich nach den
Öffnungszeiten des Hotels
Telefonische Anfrage wird
empfohlen

Kontakt

Kogler's Erlebniswelt des Pfeffers
Steinweg 6
9554 St. Urban/Urbansee

+43 4277 8329

info@kogler.co.at

www.koglers-pfeffermuehle.at

Kosten

Eintritt frei!

Erleben Sie die Faszination dieses wertvollen und begehrten Gewürzes und betrachten Sie die einzigartige Sammlung an außergewöhnlichen Pfeffermühlen.

Genießen Sie gerne auch einen duftenden Kaffee oder ein erfrischendes Getränk inmitten des beeindruckenden Pfeffermühlen-Ambientes.



© Kogler's Pfeffermühle

**telefonische
Anfrage wird
empfohlen**

**mit Wörthersee Plus Card
GRATIS**

Eintritt frei!

SAUNALANDSCHAFT UND HALLENBAD ST.VEIT



Öffnungszeiten:
9-22 Uhr

Termine

Montag bis Sonntag

Adresse

Hallenbad St.Veit
Kalten Keller Straße 40
9300 St. Veit/Glan
+ 43 4212 33160
hallenbad-stveit@inode.at
www.st.veiter-badespass.at

Eintritt

Erwachsene: €6,- statt €7,50,-
mit Sauna: €14,50,- statt
€17,50,-
Hallenbad für Kinder:
€3,50 statt €4,50



© St.Veit/Glan

Das Hallenbad lockt wetter-unabhängig mit Badespaß für alle Generationen: Fitnesshungrige kommen im Sportbecken auf ihre Kosten und auf die ganz Kleinen wartet ein eigener Kinderbereich. Kostenlose Parkplätze, Restaurant „Badwandl“

ganzjährig

mit Wörthersee Plus Card
ERMÄSSIGT

Eintritt!

GELTER BRÄU im GENUSSWIRTSCHAUS GELTER

Zeitpunkt

16.00 Uhr

Termine

jeden Donnerstag

Anmeldung erforderlich!

bis 10:00 Uhr des
Veranstaltungstages

Herr Christian Gelter
Goggerwenig 8
9300 St. Veit/Glan
+ 43 660 2626267

office@wirtshaus-gelter.at
www.wirtshaus-gelter.at

Kosten

mit der Wörthersee Plus Card
€ 15,- pro Person
ohne Wörthersee Plus Card
€ 20,- pro Person



Im Bier stecken viel Handarbeit, Kenntnis sowie gezielte Qualitätsauswahl der Zutaten und ein regulierendes Händchen für die optimale Abstimmung der einzelnen Brauschnitte. Jede – und damit wirklich jede Flasche Gelter Bräu gemeint – geht von der Abfüllanlage durch die Hände von Christian Gelter.

Im Genusswirtshaus Gelter lässt es sich sehr gut speisen.

Tipp: Kärntner Spezialitäten



**Termine
ganzjährig**

**mit Wörthersee Plus Card
ERMÄSSIGT**

**Anmeldung
erforderlich!**



Mag. Hübler Elke

TOURISMUSREGION MITTELKÄRNTEN

elke.huebler@mittelkaernten.at

www.mittelkaernten.at

Tel. +43 4212/45608

Für den Inhalt sind die Veranstalter
verantwortlich!

Irrtümer, Satz- und Druckfehler vorbehalten!

St. Veit an der Glan, 21.01.2026